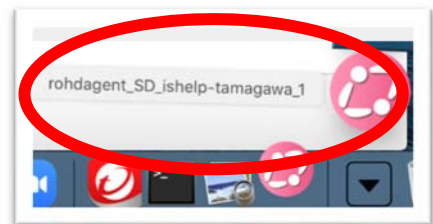


RemoteOperator Helpdesk MacOS からの接続手順

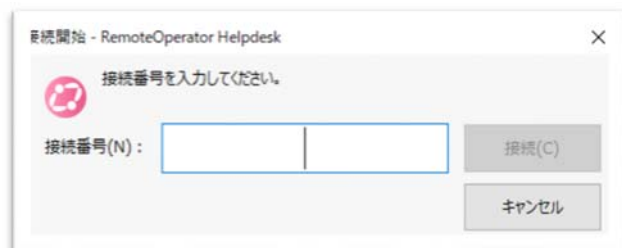
MacOS ではリモートサポートを利用する際、初回のみセキュリティとプライバシーの設定を変更する必要があります。以下の手順を参照し、接続を行ってください。

1. サポートページ「<https://ishelp-tamagawa.rohd.jp/>」を開いてください。
2. 「リモート接続開始」をクリックするとダウンロードが始まります。

「rohdagent_SD_ishelp-tamagawa_1」をダブルクリック



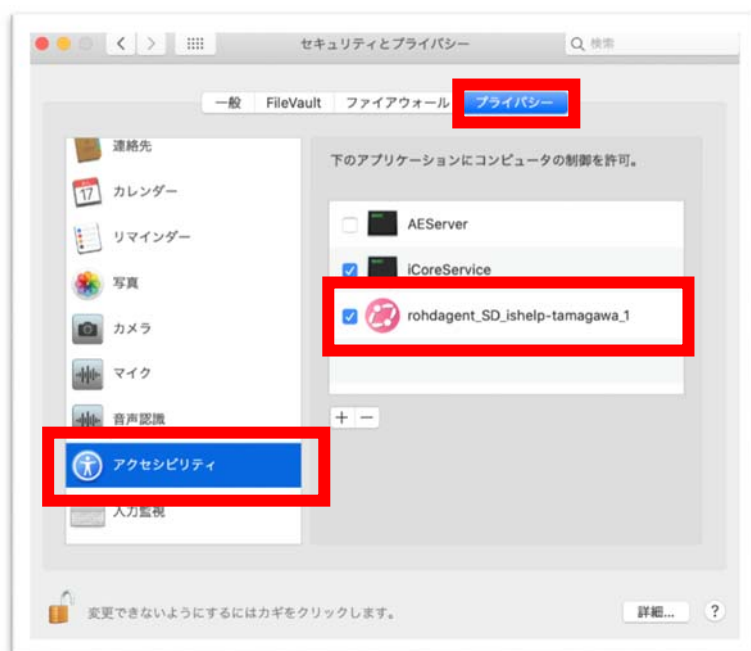
3. 「開く」をクリックし、6桁の接続番号(担当者がお伝えします)を入力



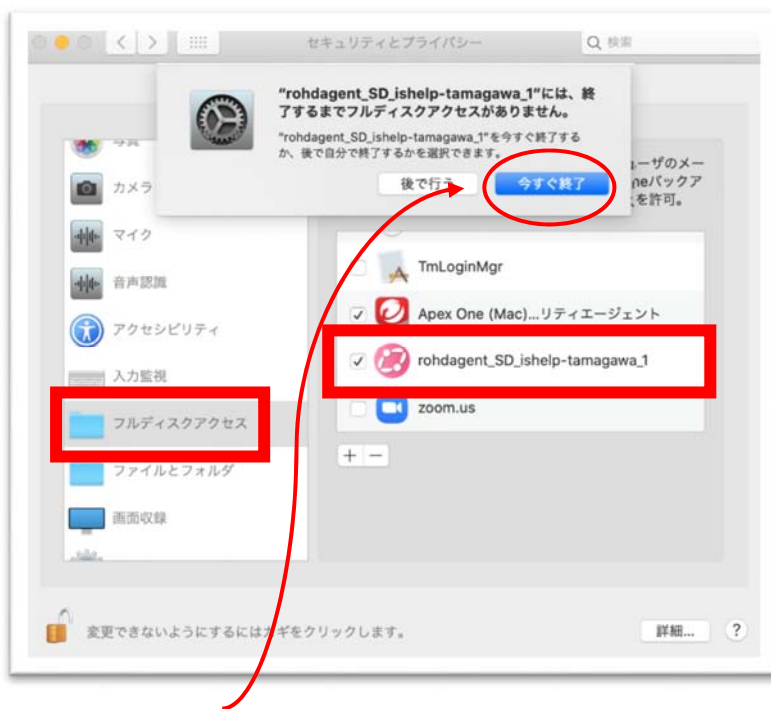
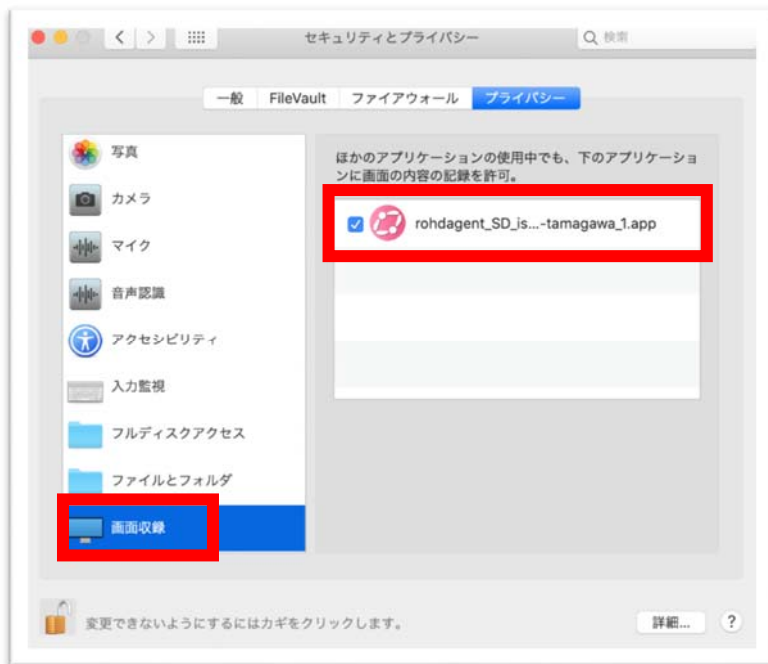
4. Apple ロゴ () > [システム環境設定] > [セキュリティとプライバシー] をクリック



を外し、プライバシータブの「アクセシビリティ」「フルディスクアクセス」「画面収録」それぞれの「rohdagent_SD_ishelp-tamagawa_1」にチェックを入れる。



※macOS Catalina10.15 以降のバージョンでは、追加で下記の操作が必要となります。



5. 「今すぐ終了」をして再度「rohdagent_SD_ishelp-tamagawa_1」を立ち上げ、6桁の接続番号を再度入力してください。

